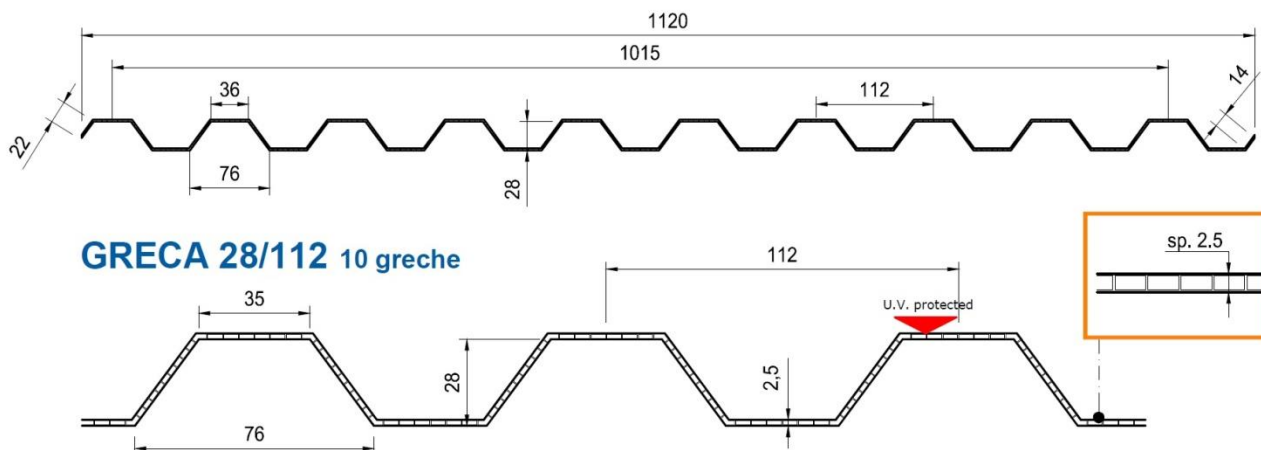


PRODOTTO:

SMARTPIU' GRECA 28/112 10 GRECHE

SEZIONE LASTRA:



VOCE DI CAPITOLATO:

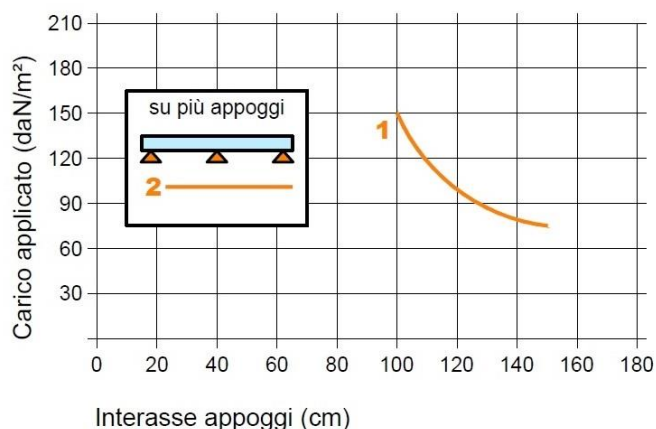
LASTRA GRECATA IN POLICARBONATO ALVEOLARE ESTRUSO, CON LARGHEZZA ~1120 mm, passo utile 1015 e SPESSORE 2,5 mm, con STRUTTURA ALVEOLO A MONO CAMERA. SEZIONE GRECA 28/112 mm PER ABBINAMENTO CON LAMIERE GRECATE.

LE LASTRE SONO FORNITE CON LUNGHEZZA A MISURA, TERMOSALDATE ALLE ESTREMITA', AUTOESTINGUENTE EUROCLASSE B s1 d0.

- **IMPIEGO:** REALIZZAZIONE DI LUCERNARI E COPERTURE **PIANE E CURVE**
PER LE COPERTURE CURVE LA LASTRA VIENE CURVATA A CALDO CON Raggio 3,5 m e 6,0 m
- **ACCESSORI:** IL SISTEMA E' COMPLETATO DA ACCESSORI
(PER DETTAGLI SUGLI ACCESSORI CONTATTARE IL PRODUTTORE).
- **NOTE:** PER REALIZZAZIONE DI LUCERNARI CON ELEVATE CARATTERISTICHE DI ISOLAMENTO TERMICO IN LINEA CON LA NORMATIVA VIGENTE, SI CONSIGLIA L'UTILIZZO DI SMARTPIU' ABBINATA A VELARIO INTERNO

TABELLE DEI CARICHI (Applicazione Piana):

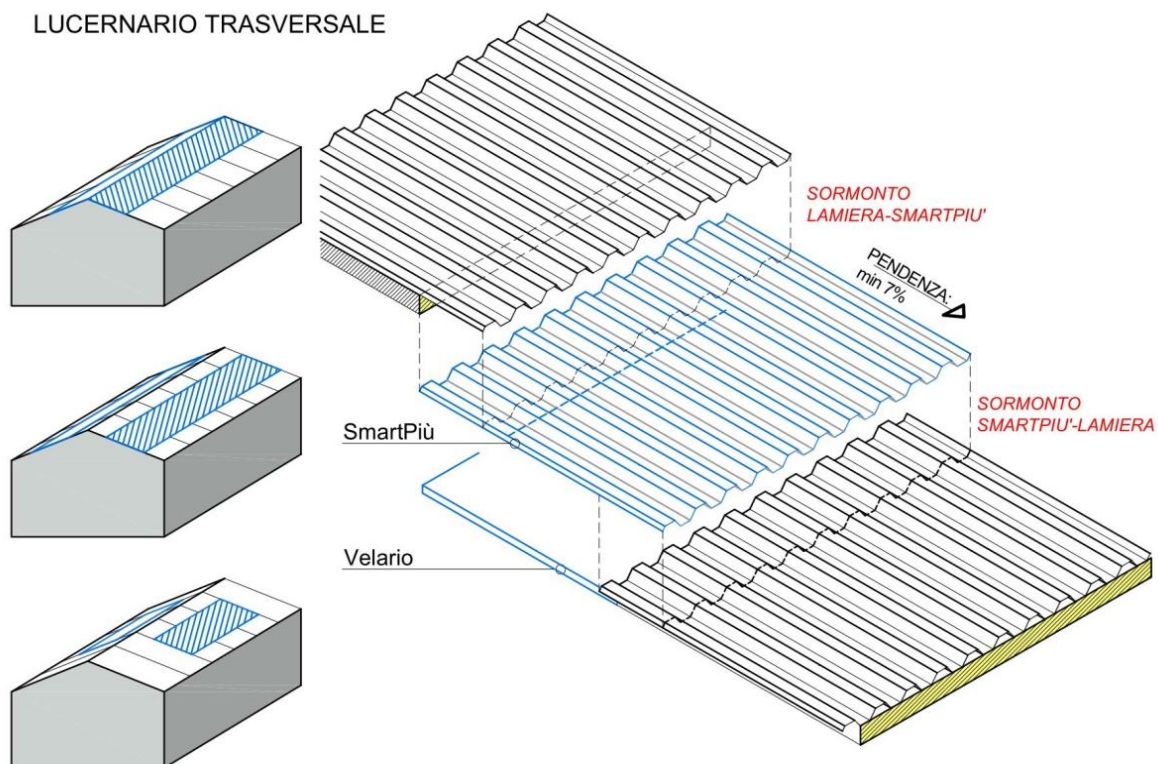
**PORTATE SMARTPIU' profilo Greca 28/112
APPLICAZIONE PIANA SU PIU' APPOGGI**



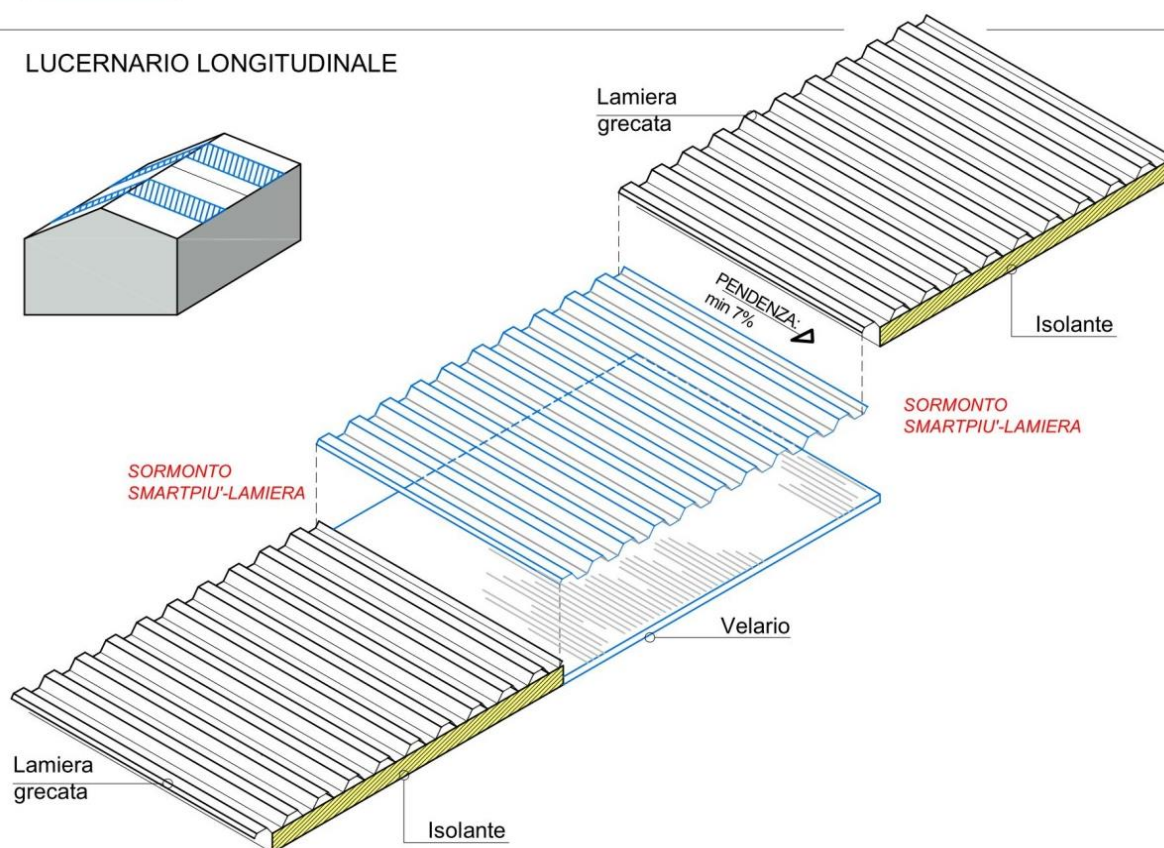
APPLICAZIONI:

APPLICAZIONI SMARTPIU' PER LUCERNARI IN FALDA

LUCERNARIO TRASVERSALE



LUCERNARIO LONGITUDINALE



CARATTERISTICHE TECNICHE:

DATI		Unità	Greca 28/112
Spessore		mm	2,5± 0,5 mm <i>(SPESSORE NOMINALE 2,5mm CON TOLLERANZA DI ± 0,5 mm)</i>
Passo lastra utile		mm	1015 ± 5
Larghezza lastra		mm	1120± 5
Passo greche		mm	112
Altezza greche Centrale e Laterale		mm	28
Lunghezza lastra		m	A misura (max 7,00 m)
Curvatura		(R) m	Curvatura a caldo R 3,5 o 6,0 m – Curvatura in opera R> 10 m
Colore		-	Neutro con finitura satinata o Opalino
Chiusura alle estremità		-	Termosaldatura alveolo
Struttura alveolo		-	Monocamera
Protezione U.V.		-	protetto UV sul lato esterno
Classificazione Fuoco		-	B s1 d0
Temperatura d'impiego		°C	-40° / + 130°
Dilatazione Termica Lineare		mm/mm°C	6,7 x10 ⁻⁵
Resistenza agenti chimici ed uso e manutenzione		-	Vedi specifiche catalogo
Isolamento Termico		W/m²K	U= 4,71
Trasmissione luminosa	NEUTRO	%	84±2
	OPALE	%	76±2
Fattore solare	NEUTRO	%	79±2
	OPALE	%	75±2
Shading coefficient	NEUTRO		0,91±0,02
	OPALE		0,87±0,02
Garanzia			10 anni - Vedi nostra Garanzia per termini e condizioni

Clausola di responsabilità: tutte le indicazioni e la consulenza tecnica fornita sono rese in buona fede e secondo le proprie migliori conoscenze; tuttavia, non avendo alcun controllo sull'altro uso dei propri materiali, si declina qualsiasi responsabilità per le loro applicazioni. Le indicazioni non dispensano l'acquirente dall'eseguire i propri controlli per determinare la rispondenza dei materiali alle proprie esigenze ed alle norme vigenti. Polypiu' S.r.l. si riserva il diritto di apportare modifiche ai propri prodotti ed ai contenuti delle documentazioni senza preavviso.